

## PhotoFast® Dual CHANNEL SDHC Class 6 Memory Karte

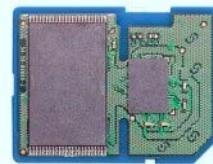


### Beschreibung:

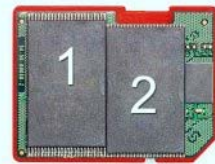
PhotoFast Dual CHANNEL SDHC Class 6 Memory Karten basieren auf 64-bit Technologie (32-bit Kompatibilität). Daher können PhotoFast SDHC Karten nicht nur in herkömmlichen tragbaren Geräten, sondern auch in speziellen 64-bit Umgebungen verwendet werden.

PhotoFast SDHC Karte sind außerdem so konzipiert, dass sie in extremen Temperaturbedingungen eingesetzt werden können, von -20°C bis 80°C. Sämtliche PhotoFast SDHC Karten sind mit der einzigartigen Controller-Funktion APP (Accident Protection Prevention) ausgestattet. APP erhöht die Wahrscheinlichkeit, im Falle eines Datenverlustes (z.B. durch Benutzerfehler oder Gerätedefekt), verlorene Daten wiederherzustellen. Vor Auslieferung durchläuft jede einzelne Karte einen Qualitätstest, daher gibt PhotoFast 5 Jahre Herstellergarantie auf alle SDHC-Karten.

so konzipiert, dass sie in extremen Temperaturbedingungen eingesetzt werden können, von -20°C bis 80°C. Sämtliche



herkömmliche SD Karte  
einzelner Chip-Satz  
mit normaler Performance



PhotoFast Dual Channel  
neueste Dual-Channel  
Technologie mit zwei  
Chip-Sätzen steigert  
Zugriffszeit und  
Geschwindigkeit

### Eigenschaften:

- zwei NAND Flash Speicherchips pro SD-Karte für höhere Geschwindigkeit und mehr Datensicherheit
- 64-bit Speicherkarte, kompatibel mit allen SDHC Geräten
- APP-Technologie (Accident Protection Prevention), erweiterte Controller-Funktion für vereinfachte Datenwiederherstellung
- neueste SDHC-Firmware
- 100% SDHC-kompatibel mit allen aktuellen SDHC-Geräten
- mechanischer Schreibeerschutz gegen versehentliches Löschen von Daten
- Kopierschutzfunktion: Secure Digital Music Initiative
- Garantie: 5 Jahre

### Spezifikationen:

- Kapazität: 4GB, 8GB, 16GB, 32GB (voraussichtlich zweites Quartal 2009)
- Geschwindigkeit: bis 22,5 MB/s
- High Speed Datentransferrate: Class 6
- Dual CHANNEL Chipsatz
- Konformitätsstandart: SDHC
- Abmessungen: 32mm x 24mm x 2,1mm (L x B x H)
- Betriebstemperatur: -20°C bis 80°C
- Betriebsspannung: 2,7~3,6V